



# PRODUKT- DATENBLATT

## Nadel-Puck Entsorgen



# Nadel-Puck

## Entsorgen

### Heutige Situation



*Nach der Benutzung von Nadeln zur Injektion von Drogen werden diese oft einfach liegen gelassen oder achtlos weggeworfen. Daraus resultiert ein erhebliches Verletzungs- und Infektionsrisiko. Zudem ist für Suchtpatienten ein fachgerechtes und trotzdem diskretes Entsorgen von gebrauchten Nadeln oftmals schwierig.*

### Ziel

Zum einen ist es das Ziel, Drogenkonsumenten vor weiterem Schaden zu bewahren (Harm Reduction). Zum anderen sollen auch unbeteiligte Dritte vor Verletzungen und allfälligen Infektionen geschützt werden. Die sichere Verwahrung, Rückgabe und Entsorgung benutzter Injektionsnadel ist daher von grosser Bedeutung.

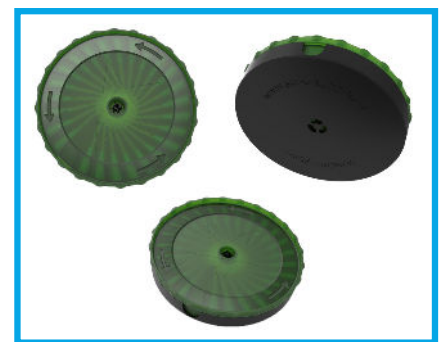


### Lösung

Der Nadel-Puck, welcher in jede Hosentasche passt!

Die Nadeln lassen sich mit einem einfachen Handgriff unkompliziert und sicher in den Puck einführen. Anschliessend wird die Nadel abgestreift und der Deckel im Gegenuhrzeigersinn bis zum nächsten Rasterpunkt gedreht.

Der Nadel-Puck gewährleistet durch sein Design zudem Anonymität. Zwar ist durch die teil-transparente Gestaltung (in dunkelgrüner Farbe) zu erkennen, ob sich Gegenstände im Nadel-Puck befinden, aber der genaue Inhalt ist nicht zu identifizieren.

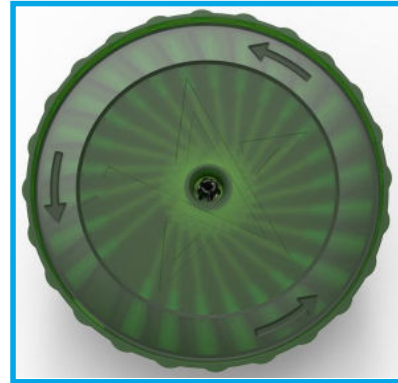


### Nachhaltigkeit

Bei der Herstellung wird ein starker Fokus auf die Umweltverträglichkeit der Produkte und eingesetzten Rohstoffe gelegt. Daher besteht der Nadel-Puck ausschliesslich aus recyceltem Kunststoff.

# Nadel-Puck

## Entsorgen



### Produkt-Details

- Stück / Verkaufseinheit: 200 Stück
- Durchmesser: 90 mm
- Fassungsvermögen: 25 hypodermische Nadeln
- Nadellängen: 12 mm bis 40 mm

#### **Greifbare Vorteile für Einrichtungen & Institutionen:**

*Im Vergleich zur Verwendung von herkömmlichen Behältern für scharfe bzw. spitze Gegenstände können mit dem Nadel-Puck spürbare Einsparungen bei den Abfallentsorgungskosten erzielt werden:*

*Der Nadel-Puck verursacht weniger als 10% des Müllvolumens von Vergleichsprodukten!*

### Produkt-Hinweise



Die CE-Kennzeichnung gewährleistet dem Konsumenten (im EWR) einheitlichen Schutz in Gesundheits-, Sicherheits- und Umweltbelangen.



Gebrauchshinweise beachten.



Produktionslos, Herstell- & Verfalldatum sind auf der Verpackung gekennzeichnet.

### Import, Vertrieb, Distribution



COMPET MEDICAL AG  
Höhenweg 2b, 8834 Schindellegi, Switzerland



## Wo Hoffnung besteht, gibt es eine Zukunft.

Diese Grundüberzeugung treibt uns bei COMPET MEDICAL AG an. So stellen wir ein breites Sortiment von anwenderfreundlichen und hochwertigen Produkten für die Drogenhilfe und Suchtprävention (Harm Reduction) bereit.

Ziel ist es, gesundheitliche Schäden für Drogenkonsumenten zu reduzieren und die Anwendung so einfach und sicher wie möglich zu gestalten - für eine maximale Überlebenshilfe.

### COMPET MEDICAL AG

Hauptsitz Schweiz  
Höhenweg 2b  
CH-8834 Schindellegi  
+41 71 680 00 60

### COMPET MEDICAL AG

Auslieferungslager EU  
Max Stromeyer Str.170  
DE-78467 Konstanz  
+49 7531 361 07 90

[info@competmedical.com](mailto:info@competmedical.com)  
[www.competmedical.com](http://www.competmedical.com)



COMPET  
MEDICAL AG

# PRODUKT- DATENBLÄTTER